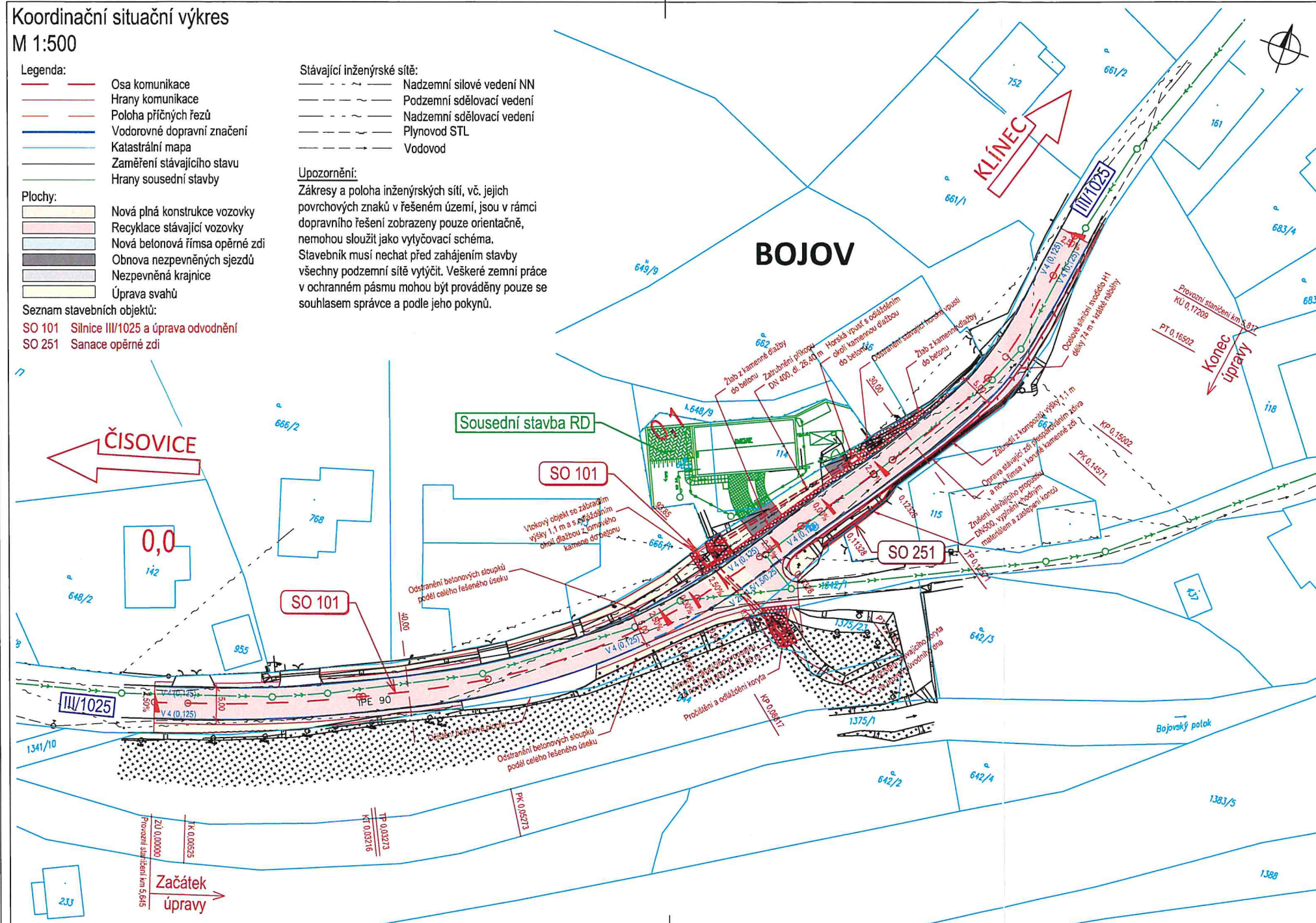


Koordinační situační výkres M 1:500

- Legenda:**
- Osa komunikace
 - Hrany komunikace
 - Poloha příčných řezů
 - Vodorovné dopravní značení
 - Katastrální mapa
 - Zaměření stávajícího stavu
 - Hrany sousední stavby
- Plochy:**
- Nová plná konstrukce vozovky
 - Recyklace stávající vozovky
 - Nová betonová římsa opěrné zdi
 - Obnova nepevných sjezdů
 - Nepevněná krajnice
 - Úprava svahů

- Stávající inženýrské sítě:**
- Nadzemní silové vedení NN
 - Podzemní sdělovací vedení
 - Nadzemní sdělovací vedení
 - Plynovod STL
 - Vodovod
- Upozornění:**
Zákresy a poloha inženýrských sítí, vč. jejich povrchových znaků v řešeném území, jsou v rámci dopravního řešení zobrazeny pouze orientačně, nemohou sloužit jako výtyčovací schéma. Stavebník musí nechat před zahájením stavby všechny podzemní sítě vytyčit. Veškeré zemní práce v ochranném pásmu mohou být prováděny pouze se souhlasem správce a podle jeho pokynů.

- Seznam stavebních objektů:**
- SO 101 Silnice III/1025 a úprava odvodnění
 - SO 251 Sanace opěrné zdi



Tato příloha je nedílnou součástí rozhodnutí
92673/2021
podpis opr. osoby: *J. Páška*

Městský úřad Cernošice
odbor životního prostředí
pracoviště Podskalská 19
120 00 Praha 2

Č.	Datum	Popis	Vypracoval	Schválil
REVIZE				

Souřadnicový systém S-JTSK, Výškový systém Bpv

Objednatel:	Krajská správa a údržba silnic Středočeského kraje, p.o. Zborovská 11, 150 21 Praha 5	K SÚS KRAJSKÁ SPRÁVA A ÚDRŽBA SILNIC Středočeského kraje
-------------	--	---

Zhotovitel:	BIM SAS4S Vedoucí společnosti: SAGASTA s.r.o., Novodvorská 1010/14, 142 00 Praha 4
-------------	---

SAGASTA			
AFRY	4roads	SATRA	SHB

Navrhl/vypracoval:	Zodpovědný projektant:	Zhotovitel části:
Ing. Jan Lambert	Ing. Jan Svoboda	4roads s.r.o., Slunná 541/27 162 00 Praha 6
Technická kontrola:	Hlavní inženýr projektu:	
Ing. Pavel Paška	Ing. Jan Svoboda	

Kraj:	Středočeský	Čís. sm. obj.:	S-3683/00066001/2020
Katastrální území:	Čisovice	Čís. akce:	20075
Stavba:	III/1025 Čisovice-Bojov, úprava odvodnění	Datum:	05/2021
Část:	Situační výkresy	Formát:	3xA4
Příloha:	Koordinační situační výkres	Měřítko:	1:500
		Stupeň:	DUSP
		Číslo kopie:	C.3